

سؤال‌های سه سطحی

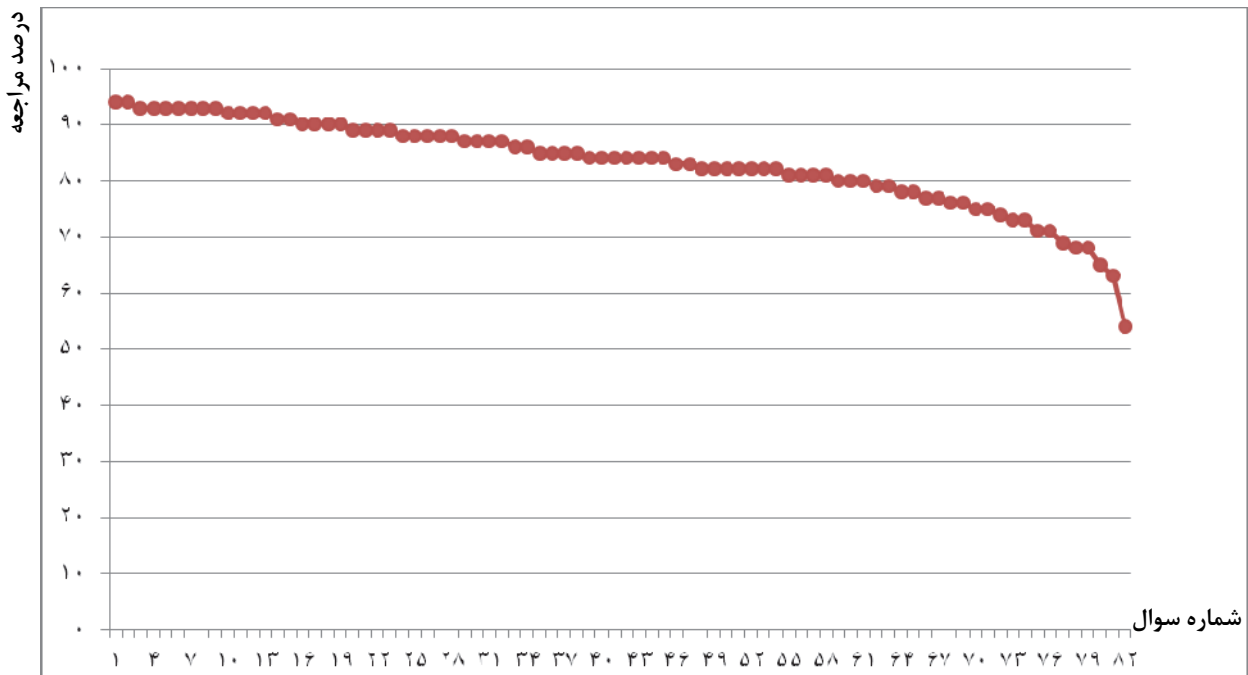
سؤال‌های نسبتاً دشوار 

سؤال‌های دشوار 

سؤال‌های دشوارتر 

مبحث: نهادها

سطح سوالها	سطح اول: نسبتاً دشوار	سطح دوم: دشوار	سطح سوم: دشوارتر
شماره سوال	۱ - ۳۸	۳۹ - ۶۵	۶۶ - ۸۲
درصد مراجعه	۹۴ - ۸۵	۸۴ - ۷۸	۷۷ - ۵۴



معرفی نشانه‌ها:

در شناسنامه هر سوال نشانه‌هایی به شرح زیر استفاده شده‌است که بیان‌گر اطلاعات آماری هر سوال است:



به معنای تعداد مراجعین به سوال، از کل دانش‌آموزان شرکت‌کننده در آزمون می‌باشد.



به معنای درصدی از شرکت‌کنندگان می‌باشد که به این سوال پاسخ صحیح داده‌اند.

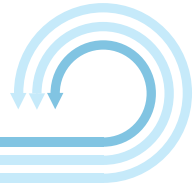


به معنای تاریخ برگزاری آزمون می‌باشد.



به معنای جمعیت شرکت‌کنندگان در آن آزمون می‌باشد.

برای هر مبحث کتاب، جدول و نمودار سطح‌بندی سوال‌ها مانند نمودار بالا تهیه شده است. در این جدول تعداد سؤالات هر سطح (نسبتاً دشوار، دشوار، دشوارتر)، شماره‌ی سؤالات و درصدهای مراجعه ابتدایی و انتهایی هر سطح مشخص شده است. نمودار براساس درصد مراجعه به سوال و شماره‌ی سوال‌ها تنظیم شده‌است. بدیهی است که این نمودار باید شیب منطقی داشته باشد و هرچه رو به پایان می‌رویم درصد مراجعه در سطح دشوارتر کم‌تر می‌شود.



سؤال‌های نسبتاً دشوار؟

انتظار داریم دانش‌آموزان ترازهای ۴۷۵۰ تا ۵۵۰۰ از هر ۱۰ سؤال به ۵ سؤال پاسخ دهند.
 انتظار داریم دانش‌آموزان ترازهای ۵۵۰۰ تا ۶۲۵۰ از هر ۱۰ سؤال به (۶ یا ۷) سؤال پاسخ دهند.
 انتظار داریم دانش‌آموزان ترازهای ۶۲۵۰ به بالا از هر ۱۰ سؤال به بیش از ۸ سؤال پاسخ دهند.

۱- در کدام گزینه، غلط املایی وجود ندارد؟

۱۷۳۳۴ ۹۵/۰۹/۰۵ ۷۲% ۹۴%

- (۱) قوری - سماور - فیروزه‌ای
 (۲) مخصوص - پخت و پز - صنوبر
 (۳) معمور - مسابقات - خوشمزه
 (۴) طیب - برگزار - اسطخر

۲- در میان واژه‌های زیر، چند کلمه را می‌توان با «ات» جمع بست؟

«سپر - دفعه - ماه - حیوان - موجود - بچه - جلسه»

۱۸۱۶ ۹۶/۰۱/۱۸ ۳۷% ۹۴%

- (۱) دو (۲) سه (۳) چهار (۴) پنج

۳- در کدام گزینه، املاي هر دو واژه صحیح نیست؟

۳۵۷۸ ۹۲/۰۹/۲۲ ۷۵% ۹۳%

- (۱) لحظه - مواد غذایی (۲) مأمور - تعطیلی
 (۳) تلاش - علاقه (۴) غلغک - عسا

۴- الهه می‌خواهد با وسایل نقلیه به دانشگاه برود. او از کدام وسیله نمی‌تواند استفاده کند؟

۳۲۳۱ ۹۲/۰۸/۲۴ ۷۰% ۹۳%

- (۱) اتوبوس (۲) چراغ راهنمایی (۳) تاکسی (۴) مترو

۵- کدام گزینه صحیح نیست؟

۱۷۳۳۴ ۹۵/۰۹/۰۵ ۶۹% ۹۳%

- (۱) دانش‌آموزان، همگی به سمت کلاس حرکت کردند.
 (۲) محمد به کمک دوستش، تمام تمرین‌های ریاضی را حل کرد.
 (۳) من و تو با یکدیگر، درس‌ها را به درستی می‌خوانی.
 (۴) پدر و مادرم، برای خرید میوه و سبزی به مغازه رفتند.

۶- رابطه‌ی کلمات کدام گزینه مانند رابطه‌ی «روز و شب» است؟

۲۴۴۲ ۹۴/۱۱/۰۹ ۵۹% ۹۳%

(۱) آغاز و ابتدا

(۲) گرم و داغ

(۳) بزرگ و کوچک

(۴) ضعیف و ناتوان

۷- با توجه به درس «زنگ ورزش»، از نظر معلّم، اولین اقدام برای ورزش کردن به صورت حرفه‌ای کدام است؟

۲۴۶۱ ۹۳/۰۹/۰۷ ۵۴% ۹۳%

(۱) تمرین کردن در رشته‌های ورزشی مختلف

(۲) آموختن هرچه بهتر رشته‌ی ورزشی انتخاب شده

(۳) تلاش برای به‌دست آوردن بهترین رتبه

(۴) انتخاب رشته‌ی ورزشی مورد علاقه

۸- در میان کلمات زیر، چند نادرستی املائی وجود دارد؟

«محلّ مخصوص - ماحرانه - نام‌نویسی»

۲۴۶۱ ۹۳/۰۹/۰۷ ۵۳% ۹۳%

(۱) سه

(۲) صفر

(۳) یک

(۴) دو

۹- معنی کلمه‌ی کدام گزینه صحیح نیست؟

۱۲۳۴ ۹۵/۰۹/۰۵ ۴۹% ۹۳%

(۱) حرفه‌ای: عالی

(۲) پیوسته: آرام آرام

(۳) ماهر: کسی که در انجام کاری به‌طور شایسته توانایی دارد.

(۴) بلور: نوعی شیشه‌ی شفاف که برای ساخت ظرف به کار می‌رود.

۱۰- شعر زیر با کدام گزینه کامل می‌شود؟

«دیشب پدر بزرگم / آمد به خانه‌ی ما / /

مادر برای او زود / یک چای تازه آورد / او خسته بود و / انگار درد می‌کرد»

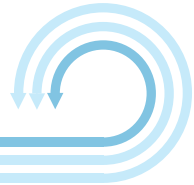
۲۵۲۹ ۹۴/۰۹/۰۶ ۸۰% ۹۲%

(۱) باز او مرا بغل کرد - بوسید صورتم را - پایش

(۲) خندید و قلقلک داد - با آن عصا دلم را - پایش

(۳) در دست پیر او بود - باز آن عصای زیبا - پایش

(۴) با خنده باز از من - پرسید: در چه حالی؟ - دستش



۱- در کدام گزینه، کلمه‌ی جمع آمده است؟

۲۴۴۲ ۹۴/۱۱/۰۹ ۶۶% ۹۲%

- (۱) داستان (۲) باستان
(۳) دوستان (۴) بوستان

۲- چند واژه از میان کلمات زیر، نیاز به تشدید دارند؟

«معلم - نرم‌نرمک - موضوع - گفت‌وگو - بچه‌ها - تعطیلی»

۲۵۳۳ ۹۳/۰۸/۲۳ ۶۶% ۹۲%

- (۱) دو (۲) یک (۳) چهار (۴) سه

۳- کدام دو کلمه با یک‌دیگر ارتباطی ندارند؟

۱۷۵۳ ۹۳/۰۷/۲۵ ۶۵% ۹۲%

- (۱) فوتبال - توپ (۲) شنا - استخر
(۳) بسکتبال - حلقه (۴) والیبال - دروازه

۴- با دیدن کلمه‌ی «نماز»، چه کلمه‌هایی بیش‌تر به ذهن می‌آید؟

۲۴۶۱ ۹۳/۰۹/۰۷ ۷۹% ۹۱%

- (۱) مدرسه - امام‌جماعت - دانش‌آموزان - درخت
(۲) مسجد - معلم - سجاده - کیف ورزشی
(۳) مدرسه - معلم - سجاده - تخته
(۴) مسجد - امام‌جماعت - سجاده - وضو

۵- جمله‌ی کدام گزینه صحیح است؟

۳۲۳۱ ۹۲/۰۸/۲۴ ۷۵% ۹۱%

- (۱) او در جنگل زندگی می‌کند.
(۲) من از تماشای منظره‌های زیبا لذت می‌برید.
(۳) تو چقدر خوب شنا می‌کنم!
(۴) آن‌ها در مسافرت، تجربه‌های خوبی به‌دست آوردند.

۶- با توجه به شعر «پدربزرگ»، مادر، از پدربزرگ با چه چیزی پذیرایی کرد؟

۱۷۵۳ ۹۳/۰۷/۲۵ ۸۳% ۹۰%

- (۱) یک چای تازه (۲) یک لیوان آب
(۳) یک لیوان شربت (۴) یک غذای خوشمزه

۷- در کدام گزینه، املا‌ی واژه‌های نادرست است؟

۳۲۳۱ ۹۲/۰۸/۲۴ ۸۱% ۹۰%

- (۱) خاطرات (۲) غنّادی
(۳) ماهرانه (۴) آغاز

۱۸- با توجه به تصویر زیر، کدام گزینه صحیح نیست؟

۲۵۲۹ ۹۴/۰۹/۰۶ ۵۶% ۹۰%



(۱) بچه‌ها باید برای سوار شدن به ماشین از سمت راست حرکت کنند.

(۲) بیرون بردن دست از پنجره‌ی ماشین خطرناک است.

(۳) برای سوار شدن، اگر در صف هم‌دیگر را هل بدهیم، می‌توانیم در

جای بهتری بنشینیم.

(۴) رعایت نظم، باعث به وجود آمدن آرامش می‌شود.

۱۹- در شعر زیر، چند نادرستی املائی وجود دارد؟

«ای نامه تو بهترین سرآواز / بی‌نامه تو نام کی کنم باز»

۱۷۵۳ ۹۳/۰۷/۲۵ ۸% ۹۰%

(۴) سه

(۳) چهار

(۲) یک

(۱) دو

۲۰- کلمات کدام گزینه، به ترتیب شعر زیر را کامل می‌کند؟

«مادر برای او / یک چای تازه آورد

او خسته بود و / درد می‌کرد»

۲۰۲۵ ۹۵/۰۸/۲۱ ۷۹% ۸۹%

(۲) زود- دستش- انگار

(۱) رفت- پایش- بسیار

(۴) رفت- دستش- بسیار

(۳) زود- پایش- انگار

۲۱- داستان زیر شما را به یاد کدام «ضرب‌المثل» می‌اندازد؟

دیروز، سارا تمام خانه را به دنبال جامدادی قشنگی که مادر بزرگش به او هدیه داده بود، گشت ولی آن را پیدا

نکرد. امروز وقتی به کلاس درس آمد و کنار دوستش نشست، جامدادی‌اش را کنار کتاب و دفترهای او دید و

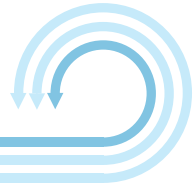
وقتی از او پرسید: «جامدادی من را از کجا پیدا کردی؟»، او جواب داد: «کدام جامدادی؟ من آن را ندیده‌ام. در

مورد کدام جامدادی حرف می‌زنی؟ قسم می‌خورم آن را ندیده‌ام.»

۱۹۸۹ ۹۳/۱۱/۱۰ ۶۸% ۸۹%

(۱) آشپز که دو تا شد، آش یا شور می‌شود یا بی‌نمک. (۲) قسم روباه را باور کنم یا دم خروس را!

(۳) کف‌گیر به ته دیگ خورده بود. (۴) بزک نمیر بهار میاد، کمبزه با خیار میاد.



۲۲- «خانه‌ی سلامت» چه نوع مکانی است؟

۳۲۳۱ ۹۲/۰۸/۲۴ ۶۸% ۸۹%

- (۱) ورزشی (۲) دینی (۳) فرهنگی (۴) بهداشتی

۲۳- با خواندن واژه‌ی «تابستان»، کدام گزینه به یادتان نمی‌آید؟

۳۲۳۱ ۹۲/۰۸/۲۴ ۶۲% ۸۹%

- (۱) گرما (۲) شنا (۳) تعطیلی مدرسه (۴) بخاری

۲۴- با دیدن کلمه‌ی «درخت»، کدام دسته از کلمه‌های زیر را به یاد می‌آورید؟

۱۳۳۱ ۹۵/۰۷/۲۳ ۷۳% ۸۸%

- (۱) بهار - پرنده - ماشین (۲) حیاط - خانه - لباس
(۳) خیابان - کتاب - برگ (۴) باغ - میوه - سایه

۲۵- در کدام گزینه، کلمه‌ای نادرست از نظر جمع بستن وجود دارد؟

۱۷۵۳ ۹۳/۰۷/۲۵ ۶۴% ۸۸%

- (۱) خاطرات - لحظات - روستات (۲) خاطره‌ها - درختان - درخت‌ها
(۳) خاطرات - روستاها - محلّه‌ها (۴) گل‌ها - زنبورها - محلّات

۲۶- هر کدام از مکان‌های زیر شما را به یاد کدام نوع فعالیت می‌اندازد؟

«پیست اسکی - کلاس زبان انگلیسی - تئاتر شهر - حسینیه‌ی محل»

۲۴۶۱ ۹۳/۰۹/۰۷ ۵۵% ۸۸%

- (۱) اجتماعی - فرهنگی - آموزشی - دینی (۲) ورزشی - فرهنگی - اجتماعی
(۳) اجتماعی - آموزشی - دینی - فرهنگی (۴) ورزشی - آموزشی - فرهنگی - دینی

۲۷- کدام گزینه درست است؟

۳۲۳۱ ۹۲/۰۸/۲۴ ۳۵% ۸۸%

- (۱) فرهنگستان زبان و ادب فارسی یکی از نهادهای اجتماعی است.
(۲) تنها وظیفه‌ی فرهنگستان زبان و ادب فارسی، ساختن واژه‌های فارسی به جای کلمه‌های خارجی است.
(۳) فرهنگستان، واژه‌ی فارسی «یارانه» را به جای «کامپیوتر» قرار داده است.
(۴) تلاش فرهنگستان زبان و ادب فارسی، حفظ و نگهداری زبان فارسی است.

۲۸- ارتباط کلمات کدام گزینه با سایر گزینه‌ها متفاوت است؟

۲۴۶) ۹۳/۰۹/۰۷ ۳۴% ۸۸%

(۱) پاک ← کثیف (۲) لاغر ← چاق (۳) سالم ← خراب (۴) درون ← داخل

۲۱۸۸) ۹۲/۰۷/۲۶ ۷۵% ۸۷%

۲۹- کدام کلمه به تشدید نیاز ندارد؟

(۱) قنادی (۲) محله (۳) نگران (۴) دقت

۳۰- در هر دو کلمه‌ی کدام گزینه، از شکل «ظ» استفاده شده است؟

۳۲۳۱) ۹۲/۰۸/۲۴ ۷۳% ۸۷%

(۱) لحظه - صحبت (۲) عظمت - مواظبت (۳) مخصوص - نظر (۴) موضوع - منظور

۳۱- «مدرسه، استخر، مسجد و محله» به ترتیب مکان‌هایی ، و هستند.

۲۵۳۳) ۹۳/۰۸/۲۳ ۶۷% ۸۷%

(۱) آموزشی - ورزشی - دینی - اجتماعی (۲) فرهنگی - ورزشی - دینی - اجتماعی
(۳) فرهنگی - آموزشی - دینی - آموزشی (۴) آموزشی - اجتماعی - دینی - ورزشی

۳۲- نام شاعر بیت زیر در کدام گزینه آمده است؟

«خدایی که آب و هوا آفرید / درخت و گل و سبزه را آفرید»

۲۵۲۹) ۹۴/۰۹/۰۶ ۵۸% ۸۷%

(۱) محمود پوروهاب (۲) سرور کُتبی (۳) اسدالله شعبانی (۴) ناصر کشاورز

۳۳- در کدام گزینه غلط املایی وجود دارد؟

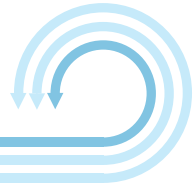
۲۱۸۸) ۹۲/۰۷/۲۶ ۶۸% ۸۶%

(۱) امید در کلاس سوم ثبت‌نام کرده بود. (۲) چند مغازه در بازارچه مواد غذایی داشتند.
(۳) گنبد فیروزه‌ای مسجد بسیار عظمت داشت. (۴) دروازه‌بان تیم ما بیمار شده و نیامده است.

۳۴- کلمات کدام گزینه به ترتیب با «ات»، «ها» و «ان» جمع بسته می‌شوند؟

۲۴۶) ۹۳/۰۹/۰۷ ۵۴% ۸۶%

(۱) سایه - شهر - مورچه (۲) جمله - کوچه - شهید
(۳) سبزی - محله - نامه (۴) دختر - ستاره - دانه



۳۵- در کدام گزینه، دو کلمه با هم ارتباط ندارند؟

۱۷۸۷ ۹۴/۰۷/۲۴ ۶۹% ۸۵%

(۱) شنا - خانه

(۲) زمستان - تابستان

(۳) سرماخوردگی - بیماری

(۴) سیب - گیلان

۳۶- معنی کلمات کدام گزینه نادرست است؟

۱۳۳۱ ۹۵/۰۷/۲۳ ۵۶% ۸۵%

(۱) نگران: ناامید / صمیمی: همدل

(۲) ثبت‌نام: نام‌نویسی / عادت: آنچه بر اثر تکرار، رفتار همیشگی انسان می‌شود.

(۳) عظمت: بزرگی / کینه: دشمنی کسی را در دل داشتن

(۴) برگزار شدن: برپا شدن / فیروزه‌ای: رنگ آبی متمایل به سبز

۳۷- کار باستان‌شناسان چیست و چه فایده‌ای برای ما دارد؟

۲۴۶۱ ۹۳/۰۹/۰۷ ۵۰% ۸۵%

(۱) مراقبت از ظروف قدیمی در موزه‌ها - جلوی شکسته شدن و از بین رفتن ظرف‌های قدیمی گرفته می‌شود.

(۲) بیرون آوردن ظرف‌ها و چیزهای دیگر از زیر خاک - در مورد کسانی که قبل از ما زندگی می‌کرده‌اند، چیزهایی یاد می‌گیریم.

(۳) ساختن ظرف‌های سفالی و بلوری - نگهداری آن‌ها در موزه‌ها برای دیدن مردم.

(۴) ساختن ظرف‌های سفالی و بلوری - یاد دادن چیزهایی به مردم درباره‌ی کسانی که قبل از ما زندگی می‌کرده‌اند.

۳۸- از چهار بیت زیر، کدام یک از ویژگی‌های خداوند دریافت نمی‌شود؟

«به نام خداوند رنگین‌کمان / خداوند بخشنده‌ی مهربان

خداوند سنجاقک رنگ‌رنگ / خداوند پروانه‌های قشنگ

خدایی که آب و هوا آفرید / درخت و گل و سبزه را آفرید

خدایی که از بوی گل، بهتر است / صمیمی‌تر از خنده‌ی مادر است»

۱۸۱۶ ۹۵/۱۱/۰۸ ۴۳% ۸۵%

(۱) قدرتمندی

(۲) بخشندگی

(۳) خالق بودن

(۴) مهربان بودن

سؤال‌های دشوار ??

- انتظار داریم دانش‌آموزان ترازهای ۴۷۵۰ تا ۵۵۰۰ از هر ۱۰ سؤال به ۴ سؤال پاسخ دهند.
 انتظار داریم دانش‌آموزان ترازهای ۵۵۰۰ تا ۶۲۵۰ از هر ۱۰ سؤال به (۵ یا ۶) سؤال پاسخ دهند.
 انتظار داریم دانش‌آموزان ترازهای ۶۲۵۰ به بالا از هر ۱۰ سؤال به بیش از ۷ سؤال پاسخ دهند.

۳۹- جای خالی جمله‌ی زیر با واژه‌ی کدام گزینه به درستی کامل می‌شود؟

«شقایق، دوستم، سینما را یک مکان فرهنگی».

۲۱۸۸ نفر ۹۲٪ ۶۸٪ ۸۴٪

- (۱) می‌دانم (۲) می‌دانی (۳) می‌دانیم (۴) می‌داند

۴۰- کلمات کدام گزینه پاسخ درست سؤالات زیر هستند؟

(الف) همان ثبت‌نام است.

(ب) نام دیگر دکان

(پ) در مسجد می‌خوانند.

۱۷۵۳ نفر ۹۳٪ ۶۶٪ ۸۴٪

- (۱) الف: نام‌نویسی / ب: مغازه / پ: نماز
 (۲) الف: نام بردن / ب: محله / پ: درس
 (۳) الف: نام بردن / ب: بقالی / پ: اذان
 (۴) الف: نام‌نویسی / ب: محله / پ: اذان

۴۱- شعرهای «خداوند رنگین‌کمان» و «پدربزرگ» به ترتیب سروده‌ی چه کسانی هستند؟

۱۱۳۳۱ نفر ۹۵٪ ۵۸٪ ۸۴٪

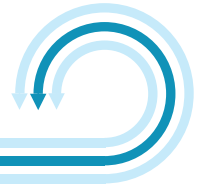
- (۱) ناصر کشاورز - محمود پوروهاب
 (۲) محمود پوروهاب - ناصر کشاورز
 (۳) قیصر امین‌پور - ناصر کشاورز
 (۴) ناصر کشاورز - قیصر امین‌پور

۴۲- در میان کلمات زیر، چند نادرستی املائی وجود دارد؟

«ناراحت - فصل اول - ثبت‌نام - اتراف - صف - بعضی - موادّ قذایی»

۴۶ نفر ۹۳٪ ۴۸٪ ۸۴٪

- (۱) دو (۲) یک (۳) چهار (۴) سه



۴۳- با توجه به ضرب‌المثل «آشپز که دو تا شد، آش یا شور می‌شود یا بی‌نمک»، کدام گزینه درست‌تر است؟

۲۰۲۵ ۹۵/۰۸/۲۱ ۴۳% ۸۴%

(۱) همکاری باعث می‌شود که کارها، به بهترین شکل انجام شود.

(۲) همکاری باعث می‌شود که کارها خراب شوند.

(۳) دخالت کردن در کار یکدیگر باعث خراب شدن کارها می‌شود.

(۴) در هنگام انجام کارها با یکدیگر بگو و مگو نکنیم تا کارها خراب نشود.

۴۴- در شعر زیر چند نادرستی املایی وجود دارد؟

«ز نیرو بود مرد را راستی / ز سستی، کژی ذاید و کاستی»

۲۵۳۳ ۹۳/۰۸/۲۳ ۴۱% ۸۴%

(۱) دو (۲) یک (۳) چهار (۴) سه

۴۵- با توجه به درس «زنگ ورزش»، اولین گام برای ورزش کردن به صورت حرفه‌ای چیست؟

۲۱۸۸ ۹۲/۰۷/۲۶ ۴۰% ۸۴%

(۱) حضور در مکان‌های ورزشی (۲) آموزش دیدن رشته‌ی ورزشی

(۳) انتخاب رشته‌ی ورزشی مورد علاقه (۴) تمرین زیاد در رشته‌ی ورزشی

۴۶- با توجه به صحبت‌های معلم در درس «زنگ ورزش»، کدام گزینه صحیح است؟

۲۰۲۵ ۹۵/۰۸/۲۱ ۵۹% ۸۳%

(۱) برای ورزش کردن به صورت غیرحرفه‌ای، اول رشته‌ی ورزشی مورد علاقه‌ی خود را پیدا کنید، سپس در آن رشته آموزش ببینید و تمرین کنید.

(۲) برای ورزش کردن به صورت غیرحرفه‌ای، اول در آن رشته‌ها آموزش ببینید و تمرین کنید، سپس رشته‌ی مورد علاقه‌ی خود را پیدا کنید.

(۳) برای ورزش کردن به صورت حرفه‌ای، اول رشته‌ی ورزشی مورد علاقه‌ی خود را پیدا کنید، سپس در آن رشته آموزش ببینید و تمرین کنید.

(۴) برای ورزش کردن به صورت حرفه‌ای، اول در آن رشته‌ها آموزش ببینید و تمرین کنید، سپس رشته‌ی مورد علاقه‌ی خود را انتخاب کنید.

۴۷- سمیرا، در حیاط مدرسه گفت: «فصل زمستان در راه است، شما یاد چه چیزهایی می‌افتید؟» کدام گزینه جزو جواب‌های دوستان او نیست؟

۲۱۸۸ ۹۲/۰۷/۲۶ ۵۳% ۸۳%

- (۱) سرما
(۲) بخاری
(۳) آب بازی
(۴) برف

۴۸- آرش وقتی داشت شعر «پدربزرگ» را می‌خواند، قسمت‌هایی از آن را فراموش کرد. کدام گزینه می‌تواند به او کمک کند تا شعرش را کامل کند؟

«دیشب پدربزرگم / آمد به خانه‌ی ما / / / مادر برای او زود / یک چای تازه آورد»

۲۱۸۸ ۹۲/۰۷/۲۶ ۷۰% ۸۲%

- (۱) باز او مرا بغل کرد - بوسید صورتم را
(۲) او خسته بود و پایش - انگار درد می‌کرد
(۳) با خنده باز از من - پرسید: در چه حالی؟
(۴) در دست پیر او بود - باز آن عصای زیبا

۴۹- جاهای خالی شعر زیر با کدام کلمه‌ها کامل می‌شود؟

- « با باز از من پرسید : در چه ؟
کردم از او گفتم که خوب و »

۱۷۸۷ ۹۴/۰۷/۲۶ ۶۷% ۸۲%

- (۱) حالی - خنده - تشکر - عالی
(۲) خنده - حالی - تشکر - عالی
(۳) شادی - وضعی - پاس - زیبا
(۴) شادی - وضعی - تشکر - زیبا

۵۰- در کدام گزینه، تشدید در جای درست خود، به کار برده نشده است؟

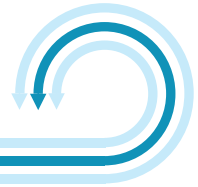
۴۶۱ ۹۳/۰۵/۱۰ ۶۶% ۸۲%

- (۱) عظمت خاصی (۲) قنّادی (۳) تشکر (۴) مربّی شنا

۵۱- مسابقه‌ی «محلّی امید» با تیم کدام محلّه و در چه فصلی برگزار شد؟

۱۳۳۱ ۹۵/۰۷/۲۳ ۵۶% ۸۲%

- (۱) بوستان - بهار (۲) بهارستان - تابستان
(۳) بهارستان - بهار (۴) بوستان - تابستان



۵۲- داستان زیر به ضرب‌المثل کدام گزینه اشاره می‌کند؟

«علی و احمد در کوچه با دوستانشان مشغول بازی بودند که ناگهان پای علی لیز خورد و به زمین افتاد. سر زانویش پاره و پایش کمی زخم شد. احمد دوان دوان به سمت خانه‌ی علی رفت. در راه پسر همسایه را دید و ماجرا را برای او تعریف کرد. پسر همسایه گفت: «تو پیش دوستت برگرد، من به مادرش خبر می‌دهم.» و او به سمت خانه‌ی علی حرکت کرد. در راه به برادر علی رسید و گفت: «علی به شدت زخمی شده و خون‌ریزی شدیدی دارد.» برادر علی به سمت خانه دوید و به مادرش گفت: «علی سخت زخمی شده و بیهوش است.» خلاصه مادر علی با سرعت به کوچه رفت، اما در کمال تعجب دید که علی دارد با دوستانش بازی می‌کند!»

۲۵۲۹ ۹۴/۰۹/۰۶ ۵۶% ۸۲%

(۱) آشپز که دو تا شد، آش یا شور می‌شود یا بی‌نمک

(۲) با یک گل بهار نمی‌شود.

(۳) هرچه کنی به خود کنی.

(۴) یک کلاغ چهل کلاغ کردن.

۵۳- کدام گزینه جمع نیست؟

۴۶ ۹۳/۰۵/۱۰ ۵۵% ۸۲%

(۴) انتخاب

(۳) لحظات

(۲) خاطرات

(۱) قطعات

۵۴- چه تعداد از کلمه‌های زیر از نظر املايي صحيح هستند؟

«ناراهت - دگان - خاطرات - دروازه‌بان - معرفي - اتراف - فضای سبز - وسایل نگلیه - چراغ راهنمایی»

۱۳۳۱ ۹۵/۰۷/۲۳ ۳۱% ۸۲%

(۲) چهار

(۱) پنج

(۴) شش

(۳) سه

۵۵- معنی کدام واژه درست نوشته نشده است؟

۱۷۸۷ ۹۴/۰۷/۲۴ ۵۰% ۸۱%

(۲) قنادی: مغازه‌ی شیرینی‌فروشی

(۱) ثبت‌نام: اسم‌نویسی

(۴) بوستان: پارک

(۳) انتها: ابتدا

۵۶- با توجه به درس «محلّه‌ی ما»، کدام گزینه به ترتیب نشان‌دهنده‌ی درستی یا نادرستی جملات زیر است؟

(الف) در انتهای داستان، بچه‌های محلّه، دروازه‌بان جدید تیم را شناختند و با او دوست شدند.

(ب) امید، قبل از بازی باید خودش را گرم می‌کرد.

۱۷۵۳ ۹۳/۰۷/۲۵ ۴۷% ۸۱%

(الف) درست / (ب) درست (۲) (الف) نادرست / (ب) نادرست

(الف) درست / (ب) نادرست (۳) (الف) نادرست / (ب) درست (۴)

۵۷- با توجه به درس «محلّه‌ی ما»، کدام گزینه نادرست است؟

۵۶۶ ۹۳/۰۶/۰۷ ۴۵% ۸۱%

(الف) امید دروازه‌بان تیم محلّه‌ی جدیدشان شد.

(ب) در روز بازی، امید بسیار خوب بازی کرد.

(ب) در یک سوی میدان محلّه‌ی جدید خانواده‌ی امید، مسجد بزرگی دیده می‌شد و در سوی دیگر میدان، قنادی قرار داشت.

(ب) مسابقه‌ی فوتبال بین تیم محلّه‌ی جدید خانواده‌ی امید و محلّه‌ی بهارستان برگزار می‌شد.

۵۸- در کدام گزینه غلط املایی وجود ندارد؟

۱۷۸۷ ۹۴/۰۷/۲۴ ۲۶% ۸۱%

(الف) امروز در محلّه‌ی ما مسابقه‌ی فوتبال برگزار می‌شود. (ب) اینجا به مهمانی آمده‌ای؟

(ب) ما امروز دروازه‌بان نداریم. (ب) ما امروز دروازه‌ی عظمی داشتیم.

۵۹- کدام یک از آثار زیر از ناصر کشاورز است؟

۱۷۸۷ ۹۴/۰۷/۲۴ ۶۱% ۸۰%

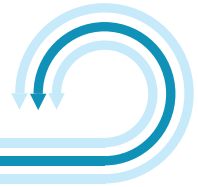
(الف) خداوند رنگین کمان (ب) پدر بزرگ

(ب) محلّه‌ی ما (ب) بهاران

۶۰- نام دیگر نمایش بی کلام چیست؟

۱۷۸۷ ۹۴/۰۷/۲۴ ۵۶% ۸۰%

(الف) حکایت (ب) قصّه (ب) تئاتر (ب) پانتومیم



۶- در کدام گزینه، تشدید در تمامی کلمات به درستی به کار برده شده است؟

۵۵۶ ۹۳/۰۵/۲۴ ۴۸% ۸۰%

(۱) معلم، اوّل، اما، تشکر

(۲) اوّل، تشکر، اما، معلم

(۳) معلّم، محلّه، تشکر، اوّل

(۴) مخره، اوّل، تشکر، نشاط

۶۲- در کدام گزینه، مفهوم «بسم الله الرحمن الرحيم» آمده است؟

۲۴۲۵ ۹۴/۰۸/۲۲ ۵۴% ۷۹%

(۱) خدایا به ما مهربانی بده / دلی ساده و آسمانی بده

(۲) خدایی که از بوی گل بهتر است / صمیمی‌تر از خنده‌ی مادر است

(۳) به نام خداوند رنگین‌کمان / خداوند بخشنده‌ی مهربان

(۴) خداوند سنجاقک رنگ‌رنگ / خداوند پروانه‌های قشنگ

۶۳- در کدام گزینه تمام واژه‌ها مفرد هستند؟

۲۷۶۶ ۹۴/۱۰/۲۵ ۴۶% ۷۹%

(۱) موجود - عالم - نشانه‌ها

(۲) کوه‌ها - گروه - مهربان

(۳) انسان - حیوان - محله

(۴) باران - حیات - مثل‌ها

۶۴- در کدام گزینه هر دو نشانه‌ی «ص» و «ط» وجود ندارد؟

۲۱۸۸ ۹۲/۰۷/۲۶ ۶۲% ۷۸%

(۱) صورت، مطلب

(۲) اطراف، صف

(۳) خاطرات، خاص

(۴) ظریف، صابون

۶۵- معنا یا مفهوم کدام گزینه نادرست است؟

۱۳۳۳ ۹۵/۰۷/۲۳ ۳۳% ۷۸%

(۱) صمیمی‌تر از خنده‌ی مادر است: (خداوند) حتی از خنده‌ی مادر هم صمیمی‌تر است.

(۲) دلی صاف و بی‌کینه، مانند آب: دلی که مانند آب، صاف و بی‌کینه است.

(۳) خداوند سنجاقک رنگ‌رنگ: خداوند در زیبایی مانند سنجاقک رنگارنگ است.

(۴) دلی روشن و گرم چون آفتاب: هم آفتاب و هم دل، هر دو روشن و گرم هستند.

سؤال‌های دشوارتر ???

انتظار داریم دانش‌آموزان ترازهای ۴۷۵۰ تا ۵۵۰۰ از هر ۱۰ سؤال به ۳ سؤال پاسخ دهند.
انتظار داریم دانش‌آموزان ترازهای ۵۵۰۰ تا ۶۲۵۰ از هر ۱۰ سؤال به (۴ یا ۵) سؤال پاسخ دهند.
انتظار داریم دانش‌آموزان ترازهای ۶۲۵۰ به بالا از هر ۱۰ سؤال به بیش از ۶ سؤال پاسخ دهند.

۶۶- از میان واژه‌های زیر، به ترتیب چند واژه با «ان» و چند واژه با «ات» جمع بسته می‌شود؟

«دهکده، لحظه، درخت، خط، کتاب، آموزگار، حشره»

۱۳۳۱ ۷۷% ۳۵% ۹۵/۰۷/۲۳ ۱۳۳۱

(۱) دو- سه چهار (۲) سه- چهار (۳) چهار- سه (۴) دو- سه

۶۷- در میان کلمات زیر، چند نادرستی املايي وجود دارد؟

«عسبانی، کنار گذاشتن، دخالت، دستور حاکم، غذای مخصوص، شروع به پوخت و پز»

۵۵۶ ۷۷% ۲۳% ۹۳/۰۵/۲۴ ۵۵۶

(۱) دو (۲) یک (۳) چهار (۴) سه

۶۸- بیت کدام گزینه، به صورت درست بیان شده است؟

(۱) در دست‌های او بود، باز آن عصای زیبا / خندید و قلقلک داد، با آن عصا دلم را

(۲) مادر برای او زود، یک چای داغ آورد / او خسته بود و پایش، انگار درد می‌کرد

(۳) آن شب پدربزرگم، آمد به خانه‌ی ما / باز او مرا بغل کرد، بوسید صورتم را

(۴) با خنده باز از من، پرسید: در چه حالی؟ / کردم تشکر از او، گفتم که خوب و عالی

۶۹- با توجه به ابیات زیر، کدام ویژگی بین پدربزرگ و خداوند مشترک است؟

«دیشب پدربزرگم / آمد به خانه‌ی ما / باز او مرا بغل کرد / بوسید صورتم را»

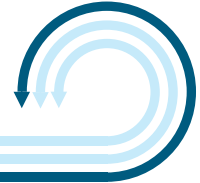
۱۷۸۷ ۷۶% ۲۳% ۹۴/۰۷/۲۴ ۱۷۸۷

(۱) خدایی که آب و هوا آفرید / درخت و گل و سبزه را آفرید

(۲) به نام خداوند رنگین‌کمان / خداوند بخشنده‌ی مهربان

(۳) خداوند سنجاقک رنگ‌رنگ / خداوند پروانه‌های قشنگ

(۴) به نام خداوند جان آفرین / حکیم سخن در زبان آفرین



۷۰- هریک از ویژگی‌های زیر، به ترتیب مربوط به کدام فصل است؟

«شنا - گرمزدگی - بخاری - کولر»

۵۱۵ ۹۳/۰۶/۲۸ ۵۸% ۷۵%

(۱) تابستان - تابستان - زمستان - تابستان

(۲) زمستان - زمستان - زمستان - تابستان

(۳) زمستان - تابستان - تابستان - زمستان

(۴) تابستان - زمستان - تابستان - زمستان

۷۱- مفهوم بیت کدام گزینه با سایر بیت‌ها متفاوت است؟

۱۳۳۱ ۹۵/۰۷/۲۳ ۱۷% ۷۵%

(۱) به نام خداوند رنگین کمان / خداوند بخشنده‌ی مهربان

(۲) خداوند کیوان و گردان سپهر / فروزنده‌ی ماه و ناهید و مهر

(۳) خدایا به ما مهربانی بده / دلی ساده و آسمانی بده

(۴) خداوند سنجاقک رنگ‌رنگ / خداوند پروانه‌های قشنگ

۷۲- علامت جمع کلمات زیر به ترتیب در کدام گزینه آمده است؟

«قطعات، کودکان، حیوانات، بچه‌ها»

۱۷۸۷ ۹۴/۰۷/۲۴ ۴۴% ۷۴%

(۱) ت، ان، نات، ها

(۲) ات، کان، ت، ا

(۳) ت، ن، ت، ا

(۴) ات، ان، ات، ها

۷۳- قصه‌ی «تنگ بلور» چگونه تمام شد؟

۲۱۸۸ ۹۲/۰۷/۲۶ ۵۶% ۷۳%

(۱) دختر تنگ بلور در موزه، خانه‌ی تازه‌ای پیدا کرد.

(۲) صنوبر خانه‌ی تازه‌ای برای دختر تنگ بلور خرید.

(۳) دختر تنگ بلور، بعد از دیدن موزه، به خانه‌ی صنوبر رفت.

(۴) صنوبر خانه‌ی قدیمی دختر تنگ بلور را در موزه گذاشت.

۷۴- «بیشه» یعنی،

۴۶ ۹۳/۰۵/۱۰ ۴۳% ۷۳%

(۱) زیاد

(۲) زیادتر

(۳) جنگل

(۴) خاک

۷۵- در داستان مَثَل «آشپز که دو تا شد، آش یا شور می‌شود یا بی‌نمک» چرا فرزند حاکم از غذا راضی نبود؟

۲۱۸۸  ۹۲/۰۷/۲۶  ۴۹%  ۷۱% 

(۱) چون دو آشپز، آش مورد علاقه‌ی فرزند حاکم را نپخته بودند.

(۲) چون پسر حاکم همیشه ایرادگیر بود و بهانه می‌آورد.

(۳) چون غذا خوب نشده بود و خوشمزه نبود.

(۴) چون دو آشپز غذای خیلی کمی درست کردند و پسر حاکم گرسنه ماند.

۷۶- در کدام گزینه، کلمه‌ای وجود دارد که جمع بسته شده است؟

۱۷۸۷  ۹۴/۰۷/۲۶  ۲۸%  ۷۱% 

(۱) پسر با خوشحالی نگاهی به امید کرد.

(۲) بازی تا یک ساعت دیگر در بوستان بهارستان شروع می‌شود.

(۳) امید خاطرات تیم فوتبال محله‌ی قبلی خود را به یاد آورد.

(۴) در بازارچه تعداد زیادی مغازه و دکان کوچک و بزرگ وجود داشت.

۷۷- یک بند چگونه ساخته می‌شود؟

۱۷۸۷  ۹۴/۰۷/۲۶  ۴۵%  ۶۹% 

(۱) با انتقال گفته‌های خود به دیگران.

(۲) با کنار هم گذاشتن جمله‌هایی که به هم مربوط هستند.

(۳) با نوشته‌های بلند در موضوعات مختلف.

(۴) با قرار دادن جمله‌هایی که از نظر معنایی ارتباطی با هم ندارند.

۷۸- مفهوم واژه‌ی «آسمانی» در بیت «خدایا به ما مهربانی بده / دلی ساده و آسمانی بده» چیست؟

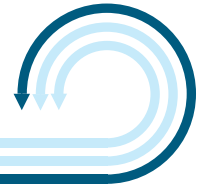
۱۳۳۱  ۹۵/۰۷/۲۳  ۳۶%  ۶۸% 

(۱) آنچه از آسمان بیاید.

(۲) آفریده خداوند با رنگ آبی کم‌رنگ و لگه‌های سفید ابر.

(۳) آنچه مربوط به خداست یا از جانب او فرستاده شده است.

(۴) دارای نقطه‌های روشن مانند ستاره.



۷۹- با توجه به «قصه‌ی تنگ بلور»، کدام گزینه نادرست است؟

۵۱۵ ۹۳/۰۶/۲۸ ۳۰% ۶۸%

- (۱) صنوبر با پدر بزرگش زندگی می‌کرد.
 (۲) صنوبر هر روز، سبدش را از پونه‌های سبز و تازه پر می‌کرد.
 (۳) خانه‌ی دختر تنگ بلور، صورتی‌رنگ بود.
 (۴) نویسنده‌ی این متن «سرور کتبی» است.

۸۰- هریک از مکان‌های زیر، به ترتیب چه نوع مکانی هستند؟

«استخر، مسجد، سینما، خانه‌ی سلامت، مدرسه، محله»

۵۱۵ ۹۳/۰۶/۲۸ ۴۸% ۶۵%

- (۱) ورزشی - فرهنگی - اجتماعی - بهداشتی - آموزشی - فرهنگی
 (۲) آموزشی - دینی - اجتماعی - فرهنگی - اجتماعی - فرهنگی
 (۳) ورزشی - دینی - فرهنگی - بهداشتی - آموزشی - اجتماعی
 (۴) آموزشی - فرهنگی - اجتماعی - فرهنگی - اجتماعی - آموزشی

۸۱- در عبارت «صنوبر خواست چیزی بگوید که یک دفعه متوجه شد»، معنای «یک دفعه» در کدام گزینه آمده است؟

۵۵۶ ۹۳/۰۵/۲۴ ۳۶% ۶۳%

- (۱) با تعجب، به دور و بر نگاه کرد.
 (۲) ناگهان، دختر کوچولو سرش را از تنگ بلور بیرون آورد.
 (۳) از این که خانه‌ی تازه‌ای پیدا کرده‌ای، خوش‌حالم.
 (۴) این ظرف‌ها در گذشته‌های خیلی دور ساخته شده‌اند.

۸۲- در شعر «دلی روشن و گرم، چون آفتاب»، «دل»، مانند «آفتاب» دانسته شده است. به این آرایه‌ی شعری «تشبیه» می‌گویند. در کدام یک از ابیات زیر آرایه‌ی تشبیه وجود دارد؟

۲۰۲۵ ۹۵/۰۸/۲۱ ۲۲% ۵۴%

- (۱) از ساحت (حیات) پاک آشیانی (لانه‌ای) / مرغی پیرید سوی گل‌زار
 (۲) رفت از چمنی به بوستانی / بر هر گل و میوه سود منقار (کوبیدن)
 (۳) تیری بجهید از کمانی / چون برق جهان ز ابر آذار (ماه اول بهار)
 (۴) آمد شب و تیره گشت لانه / وان رفته نیامد از سفر باز